

Les différentes solutions permettant de répondre à un handicap visuel

Sommaire

Augmentation de la taille visuelle par :

- 1) La résolution de l'écran
- 2) Les modèles d'apparence
- 3) L'outil loupe
- 4) Le format de police dans un navigateur WEB

Pour toute remarque:

Nous contacter : [ici](#)

www.langres.fr

Solution 1 - La résolution de l'écran

Toutes versions de Windows

- 1) Cliquez sur le BOUTON DROIT de la souris sur votre bureau (premier écran lors de l'ouverture de Windows)

Ou

Cliquez sur DÉMARRER
(photo 1 ci-dessous)

Puis PARAMÈTRES
(photo 1 ci-dessous)

Puis PANNEAU DE CONFIGURATION
(photo 1 ci-dessous)

Double cliquez sur AFFICHAGE
(photo 2 ci-dessous)

PHOTO 1

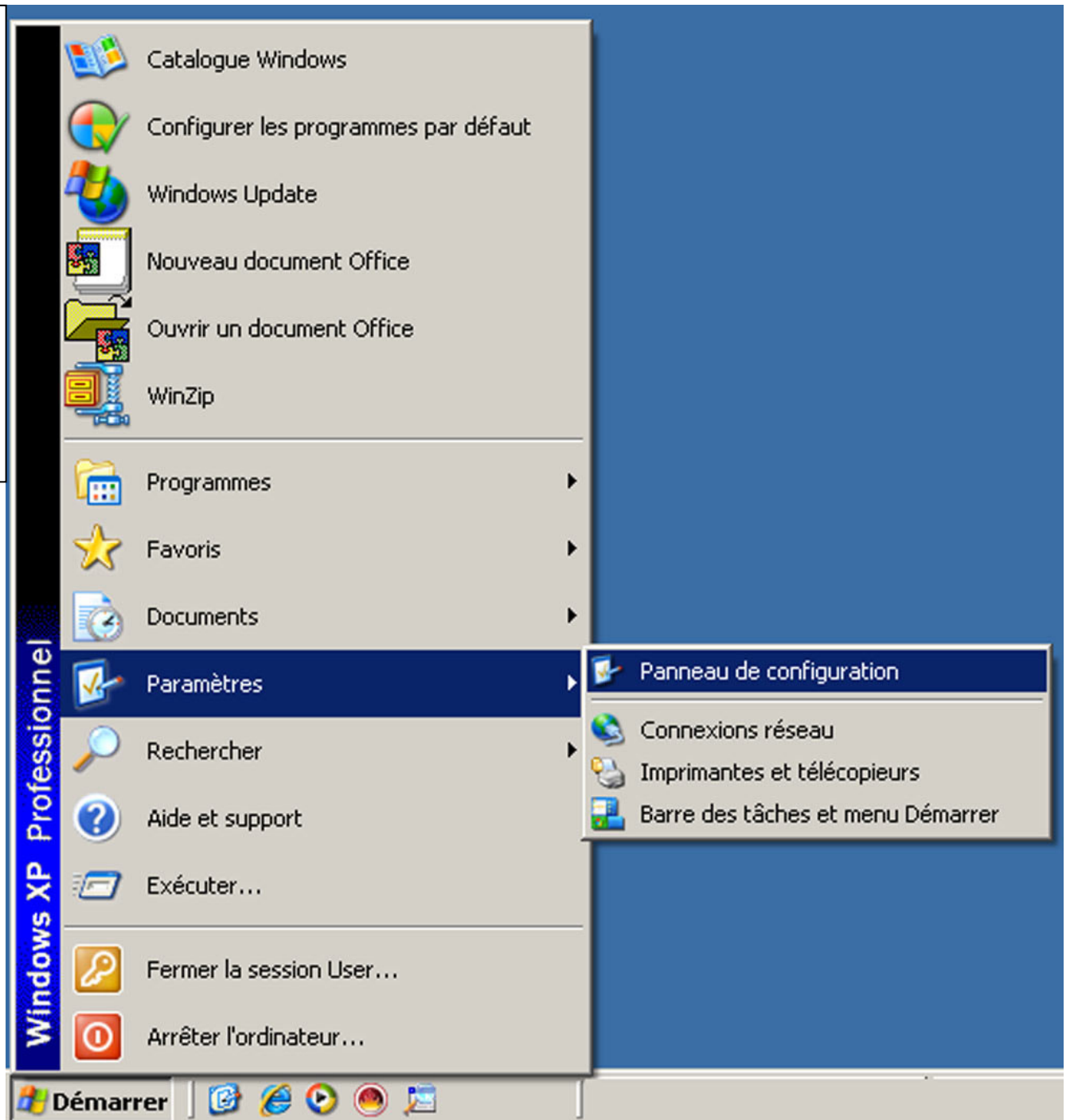
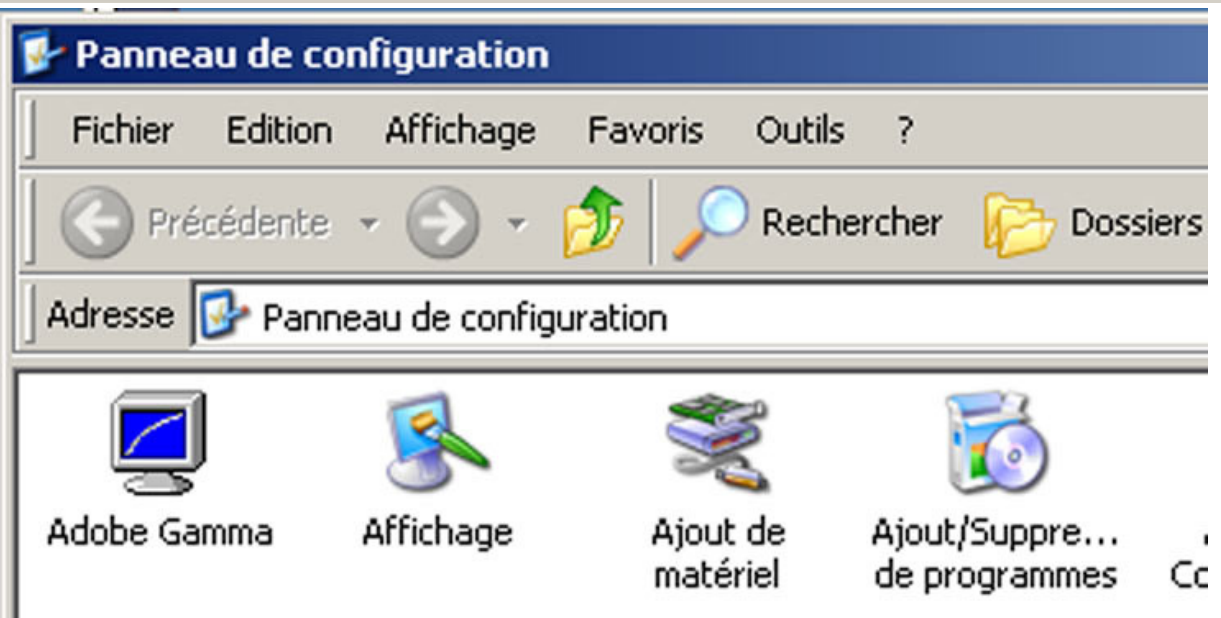


PHOTO 2



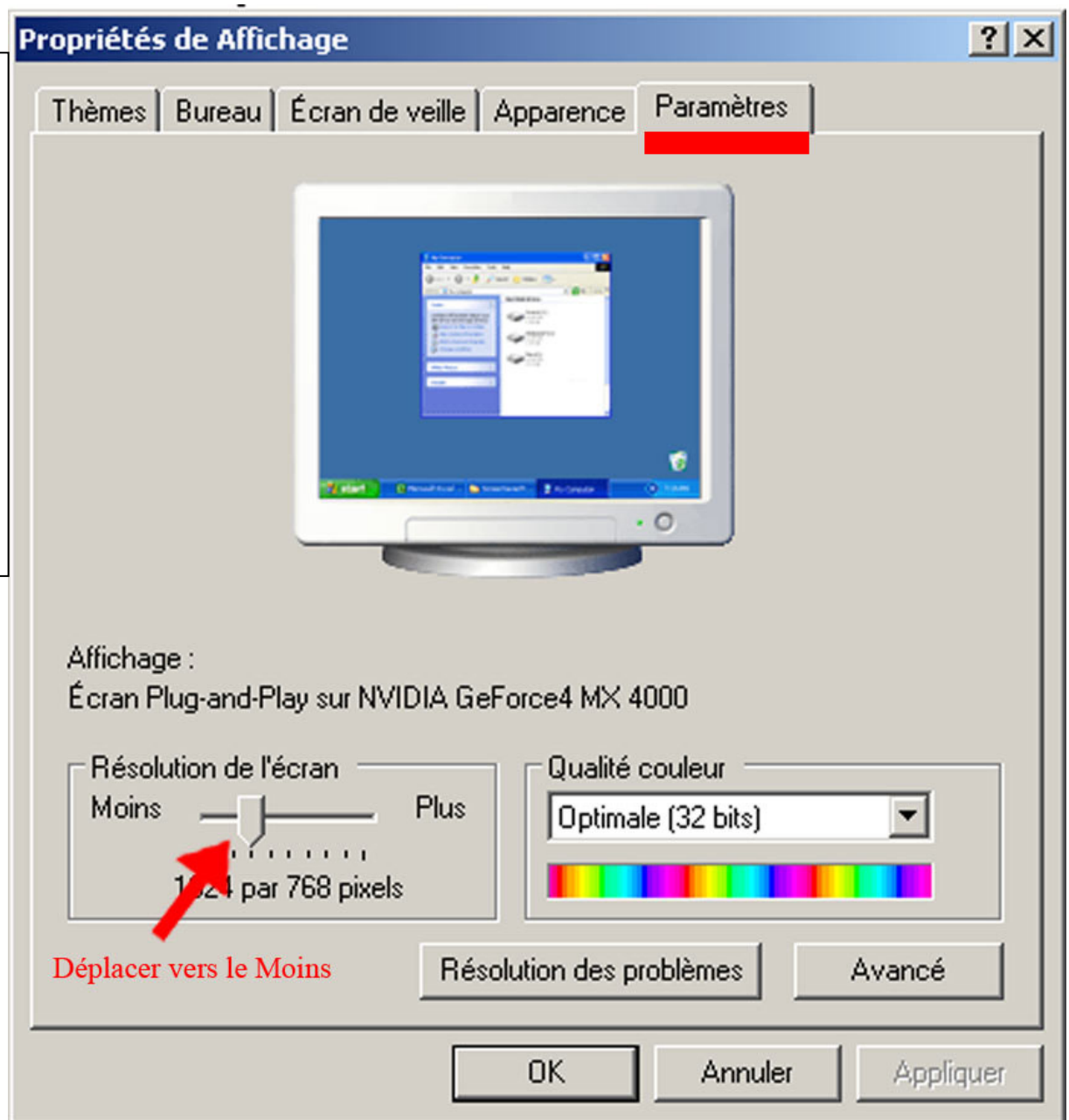
2) Dans la boîte de dialogue qui apparaît (photo 3) sélectionnez : PARAMÈTRES

3) Déplacez le curseur "RÉSOLUTION D'ÉCRAN VERS MOINS"

Effet : Plus on diminue la résolution en pixels de l'écran plus ces pixels sont gros, par conséquent les images de l'écran seront augmentées

4) Cliquez sur APPLIQUER

PHOTO 3



Solution 2 - modèles d'apparence

Toutes versions de Windows

- 1) Cliquez sur le bouton droit de la souris sur votre bureau (premier écran lors de l'ouverture de Windows)

Ou

Cliquez sur DÉMARRER
(photo 1 de la solution 1)

puis PARAMÈTRES
(photo 1 de la solution 1)

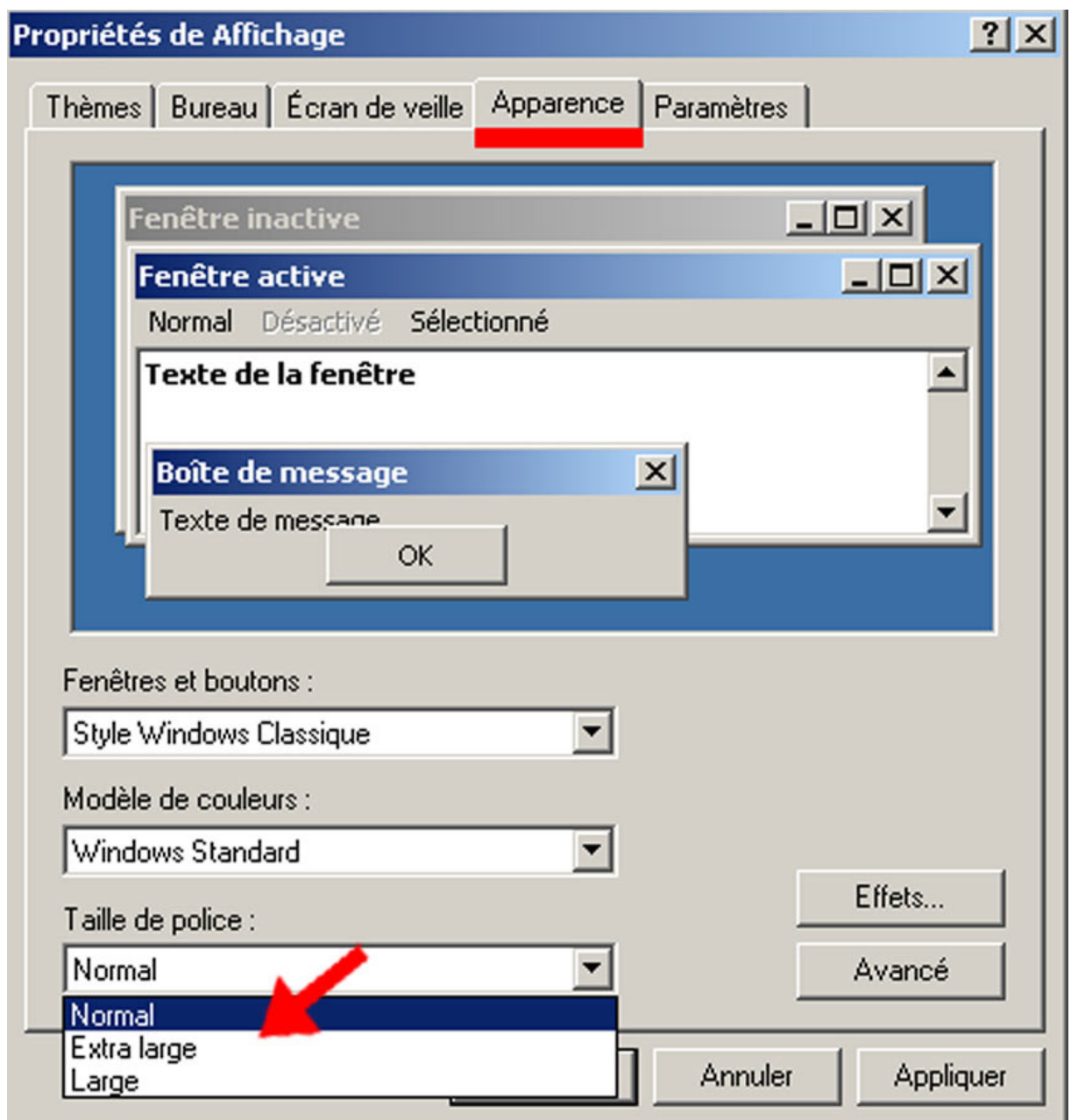
puis PANNEAU DE CONFIGURATION
(photo 1 de la solution 1)

Double cliquez sur AFFICHAGE
(photo de la solution 1)

2) Sélectionnez APPARENCE – et -
sélectionner une taille de POLICE
EXTRA LARGE
(photo 4)

3) Cliquez sur APPLIQUER

PHOTO 4



Solution 3 – L'outil loupe

Cliquez sur DÉMARRER
(photo 5 et 6)

Puis ACCESSOIRES
(photo 5 et 6)

Puis ACCESSIBILITÉ
(photo 5 et 6)

Puis LOUPE
(photo 5 et 6)

PHOTO 5

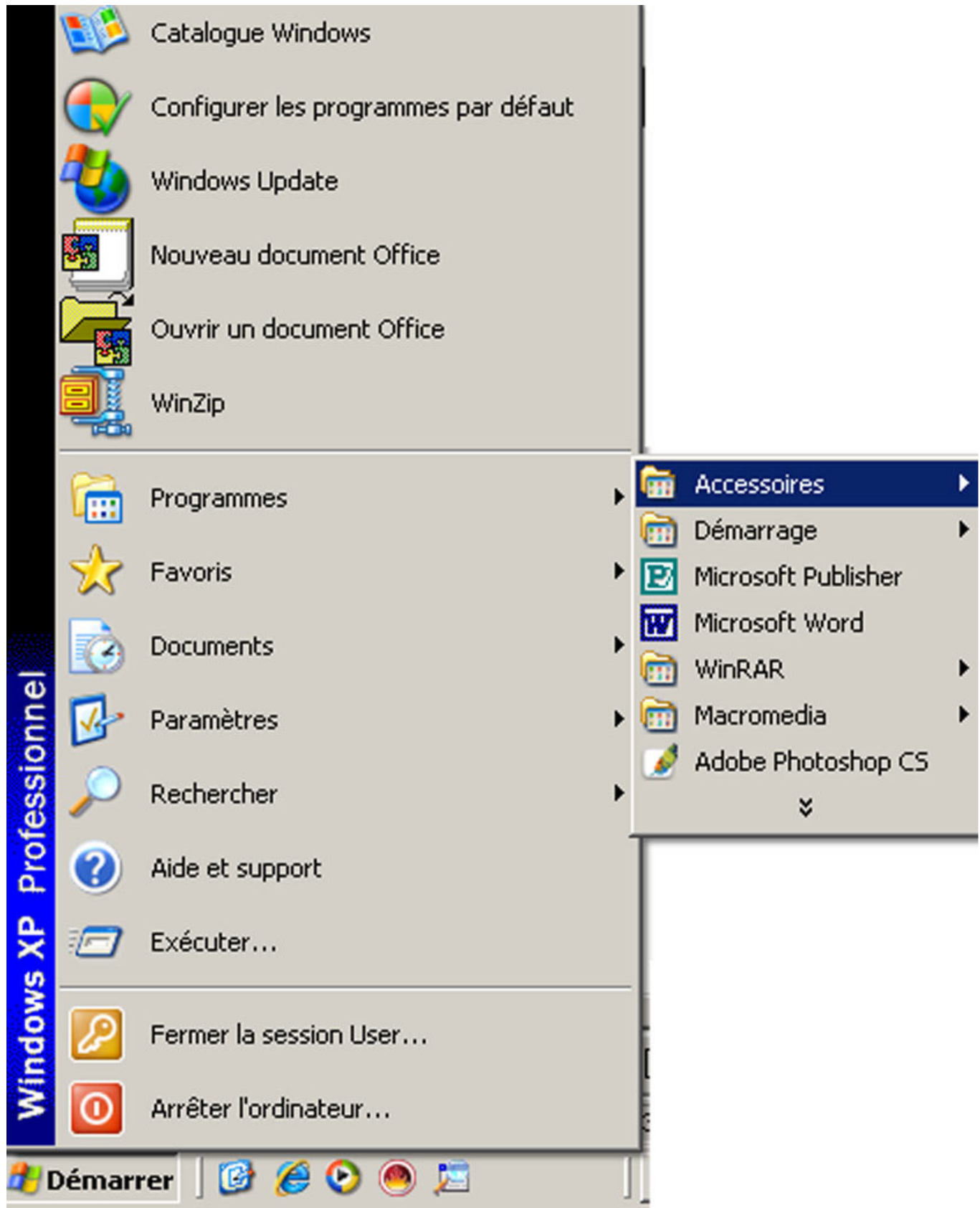
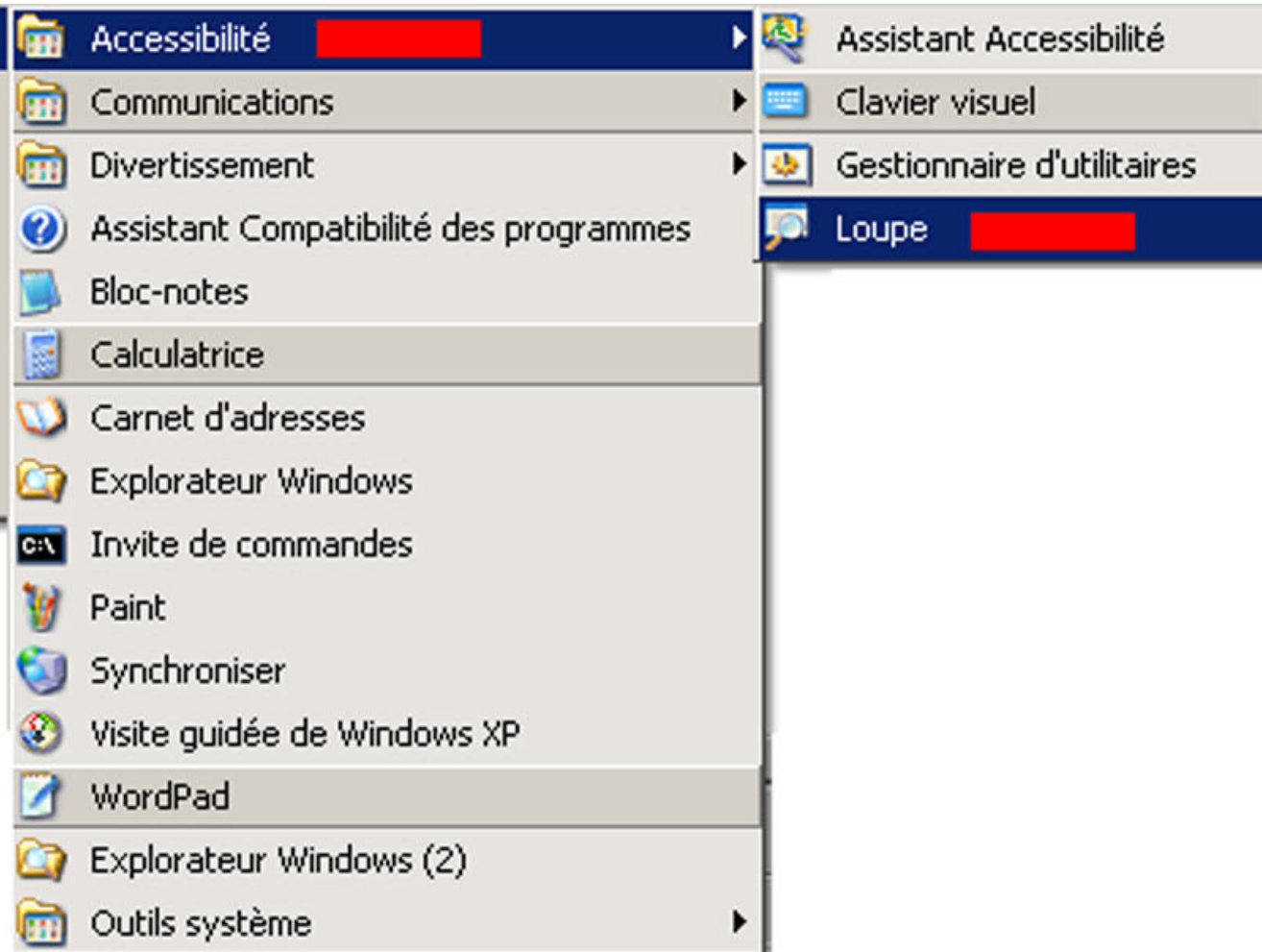


PHOTO 6



Lorsque vous déplacez votre souris, un grossissement sera visible en haut de votre écran.

Solution 4 – Le format de police dans un navigateur WEB

Solution permettant uniquement d'agir sur certaines polices du navigateur Internet.

Dans votre navigateur, sélectionnez dans le menu :

(Si vous n'avez pas la barre de menu voir Photo: 7)

AFFICHAGE (Photo 8)

TAILLE DU TEXTE (Photo 8)

PLUS GRANDE (Photo 8)

PHOTO 7

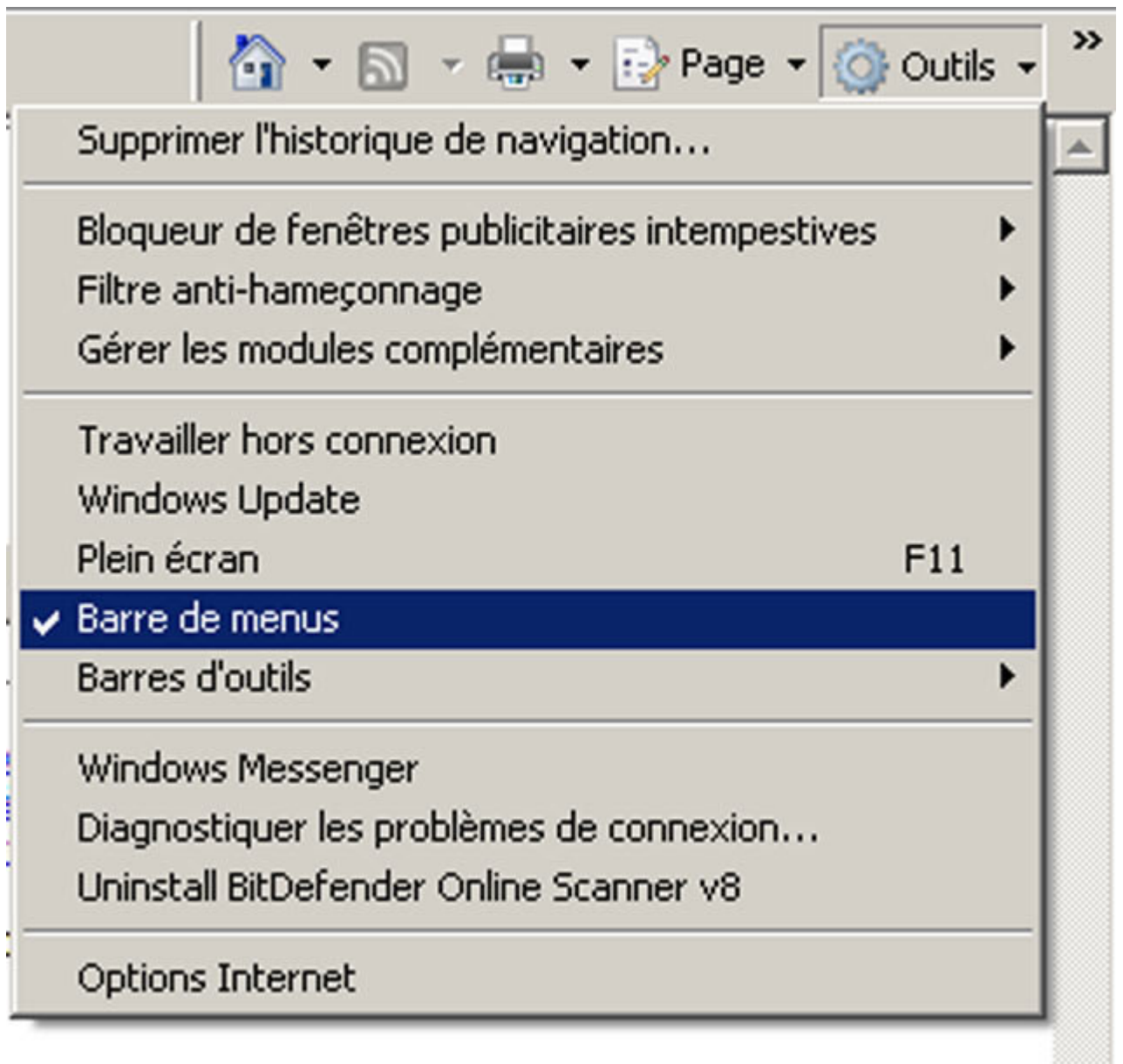


PHOTO 8

